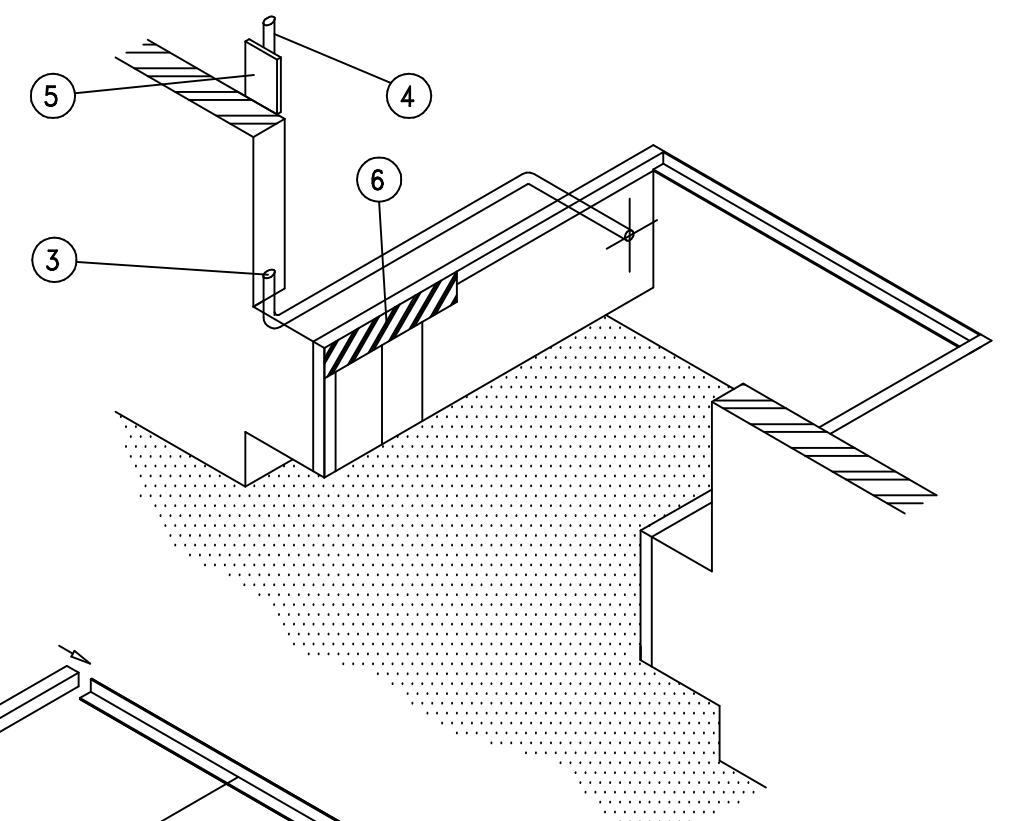
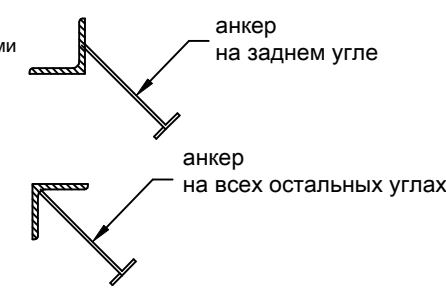
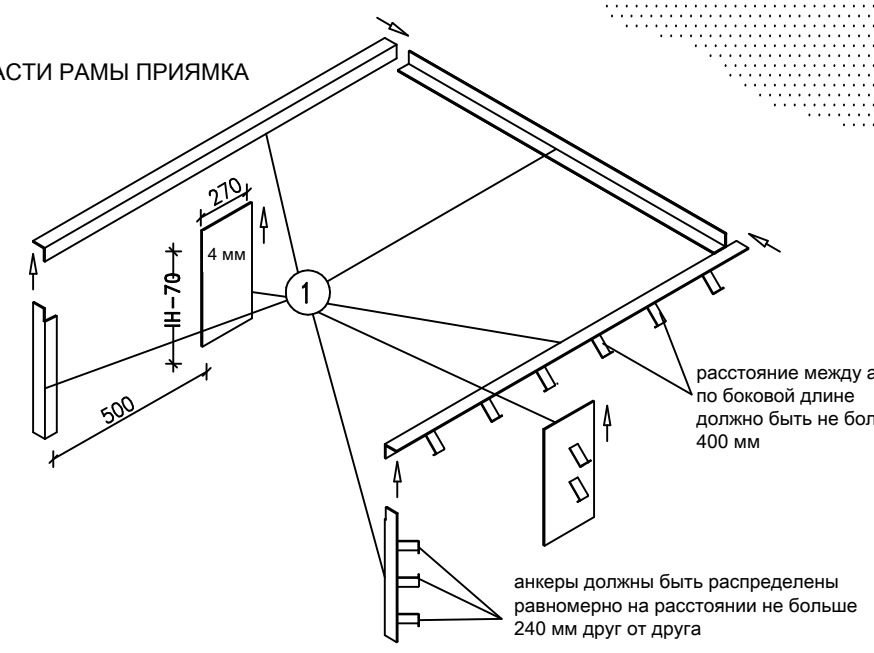


КОНСТРУКЦИЯ ЗАБЕТОНИРОВАННОГО ПРИЯМКА ДЛЯ ДОК-ЛЕВЕЛЛЕРА



ЧАСТИ РАМЫ ПРИЯМКА



**ВНИМАНИЕ:** – Анкеры должны быть соединены с арматурой  
 – Соблюдайте указанные размеры  
 – Все углы должны быть точно 90 градусов  
 – Проконсультируйтесь по поводу глубины отверстия под док-леवलлером ("почтового ящика")  
 – По запросу можно приобрести инженерные чертежи и чертежи с распределением сил  
 – При парковке тяжелых грузовых автомобилей весом 30 тонн со скоростью 5 км/ч на месте расположения бамперов возникают силы в 59 кН, которые действуют на Т-часть!

ОБОРУДОВАНИЕ И ПРОВЕДЕНИЕ РАБОТ ОБЕСПЕЧИВАЮТСЯ КЛИЕНТОМ, ЕСЛИ ИНОЕ НЕ ОГОВОРЕНО ЗАРАНЕЕ В ПИСЬМЕННОЙ ФОРМЕ

Конструктивно:

- Прямок, включая все обозначения
- ① Поставка, сборка и монтаж углов (70x70x7) и стальной пластины 4 мм
- ② Монтажная поверхность для буферов, размеры ВВxВН  
 Электрика: (для док-леवलлеров с электрогидравлическим приводом)
- Защита электрических кабелей от уровня пола до распределительного шкафа
- ③ Закрытая труба (диаметр 70 мм) на уровне 100 мм до поверхности обработанного пола
- ④ Питание 3x400V+0+PE до распределительного шкафа, включая соединение
- ⑤ Монтажная поверхность для распределительного шкафа, размеры SBxSH
- Прочее:
- ⑥ Нанесите маркировку с наклонными черными и желтыми полосами

РАЗМЕРЫ ВАШЕГО ПРИЯМКА:		IL	IB	IH	DI	X	Y	PH	DB	BB	BH	SB	SH
ПОЗ:	ТИП:												
ПОЗ:	ТИП:												
ПОЗ:	ТИП:												
PH=высота платформы		BB=ширина буфера			SB=ширина распределительного шкафа								
DB=ширина проема ворот		BH=высота буфера			SH=высота распределительного шкафа								

размеры в мм	ТИП	009	010	011	012	013	014	015	016	017	019								
	IL=монтажная длина	2020	2520	3020	3520	2020	2520	3020	3520	4020	4020								
IB=монтажная ширина		2030	2030	2030	2030	2280	2280	2280	2280	2030	2280								
IH=монтажная высота		710	710	710	710	710	710	710	710	710	710								
DI=диагональ		2864	3236	3639	4063	3046	3398	3784	4194	4503	4622								
X=середина анкера		710	710	710	710	710	710	710	710	710	710								
Y=дополнительный анкер		-	-	-	-	300	300	300	300	-	300								



Заказчик :	№ Оферты :	МОНТАЖНЫЙ ЧЕРТЕЖ ПЕРЕГРУЗОЧНЫЙ МОСТ 233M60 60kN NR.: 350.000 IA-233M60
Проект :	№ Заказа :	
Архитектор :	Дата :	
Ваш реф.№ :		
Масштаб: 1:50 Допуст.отклон.: -0/+10 № Док.: 04\N\0200\350000IA-233M60.DWG Rev.: 25-07-2011		