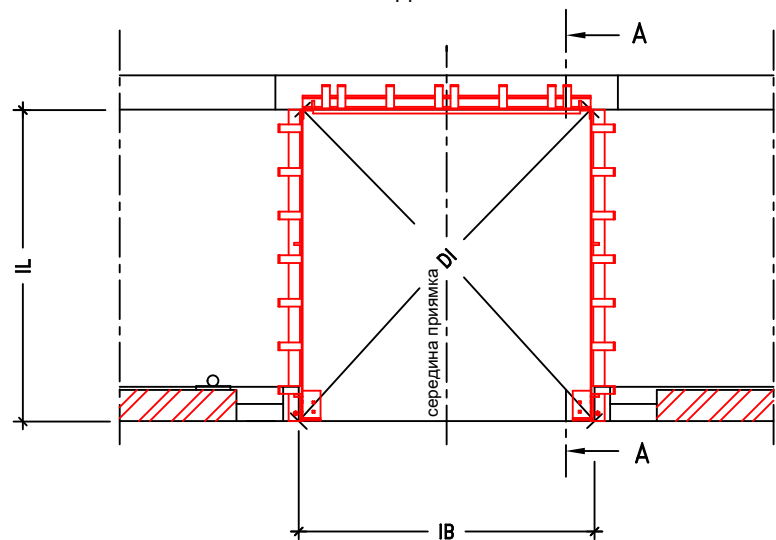
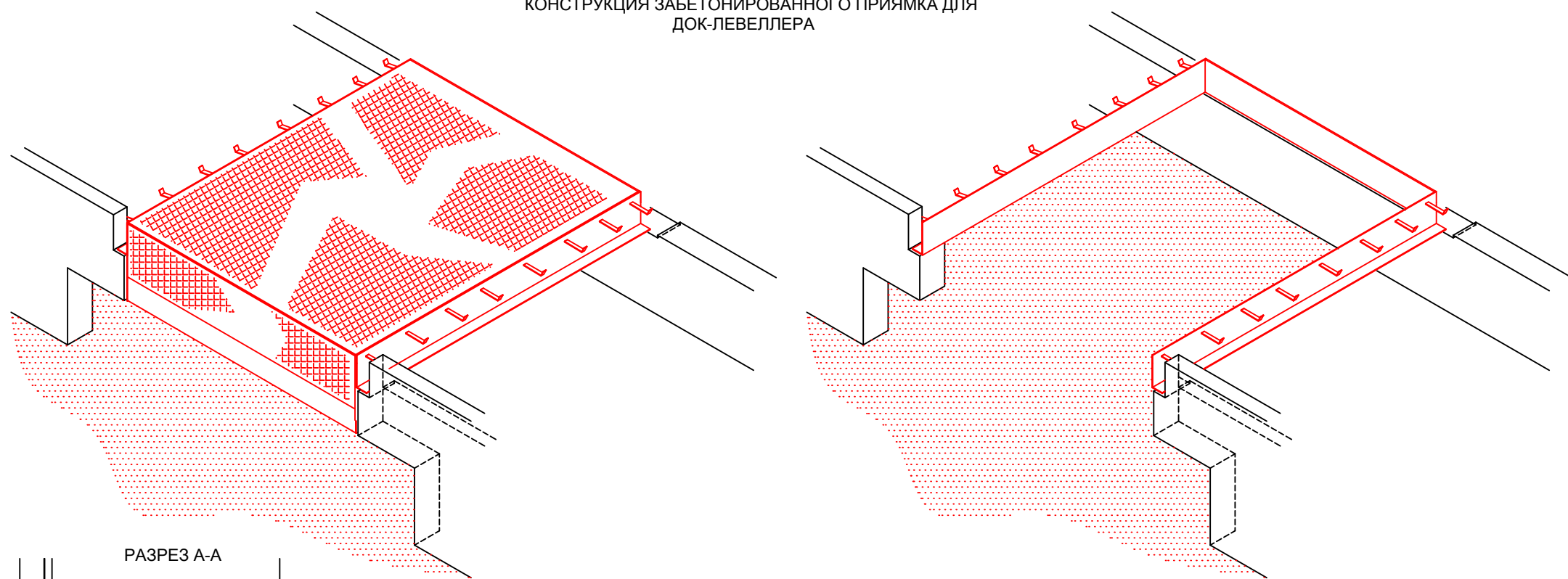


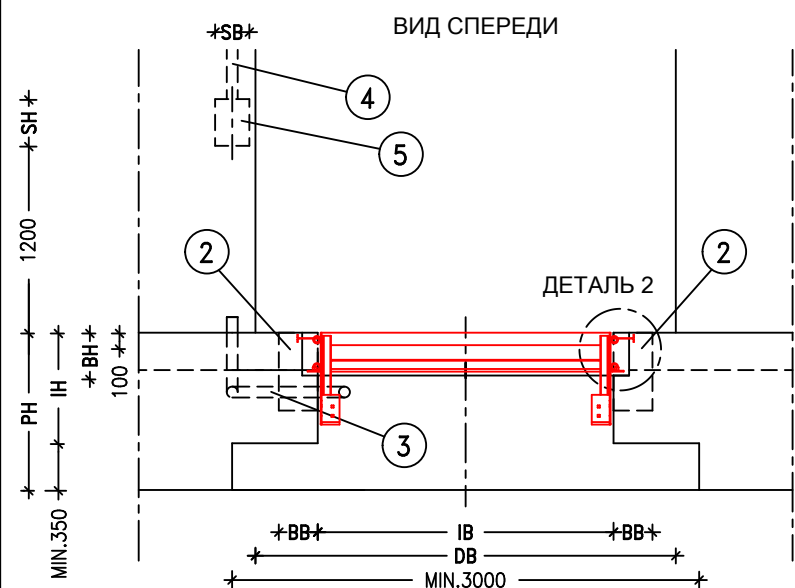
ВИД СВЕРХУ



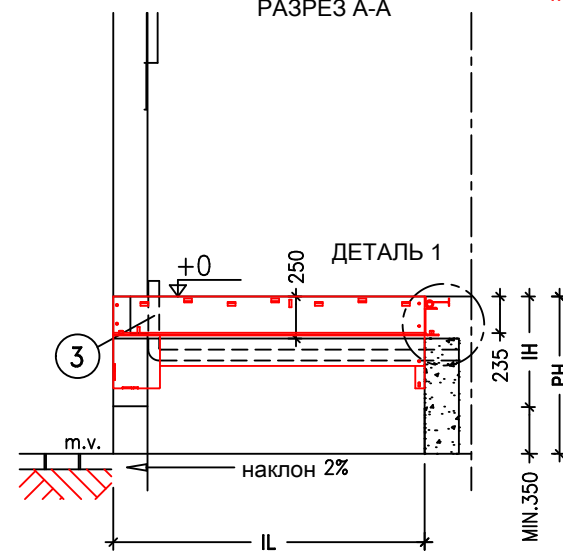
КОНСТРУКЦИЯ ЗАБЕТОНИРОВАННОГО ПРИЯМКА ДЛЯ ДОК-ЛЕВЕЛЛЕРА



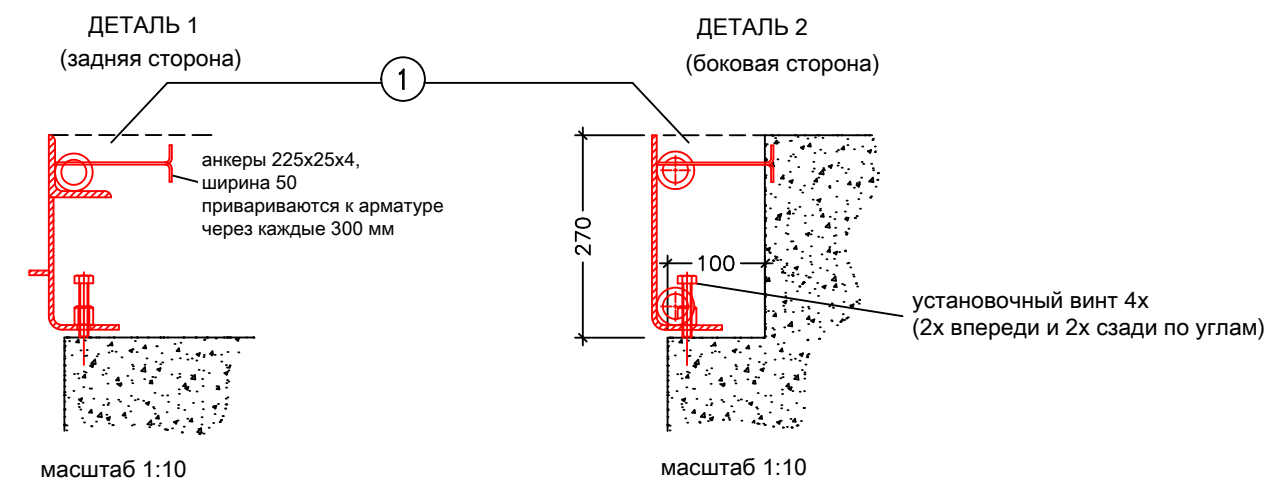
ВИД СПЕРЕДИ



РАЗРЕЗ А-А



После монтажа док-леवलлера



ОБОРУДОВАНИЕ И ПРОВЕДЕНИЕ РАБОТ ОБЕСПЕЧИВАЮТСЯ КЛИЕНТОМ, ЕСЛИ ИНОЕ НЕ ОГОВОРЕНО ЗАРАНЕЕ В ПИСЬМЕННОЙ ФОРМЕ

Конструктивно:

- Приямок, включая все обозначения
- Установка док-леवलлера выполняется клиентом
- ① После завершения монтажа тщательно заполнить эпоксидной смесью
- ② Монтажная поверхность для буферов, размеры BVxBH

- Электрика: (для док-леवलлеров с электрогидравлическим приводом)
- Защита электрических кабелей от уровня пола до распределительного шкафа
  - ③ Закрытая труба (диаметр 70 мм) на уровне 100 мм до поверхности обработанного пола
  - ④ Питание 3x400V+0+PE до распределительного шкафа, включая соединения
  - ⑤ Монтажная поверхность для распределительного шкафа, размеры SBxSH

**ВНИМАНИЕ:**— Соблюдайте указанные размеры  
 – Все углы должны быть точно 90 градусов  
 – Проконсультируйтесь по поводу глубины отверстия под док-леवलлером ("почтового ящика")  
 – По запросу можно приобрести чертежи с распределением сил  
 – При парковке тяжелых грузовых автомобилей весом 30 тонн со скоростью 5 км/ч на месте расположения бамперов возникают силы в 59 кН, которые действуют на Т-часть!

РАЗМЕРЫ ВАШЕГО ПРИЯМКА:		IL	IB	IH	DI	PH	DB	BV	BH	SB	SH
ПОЗ.:	ТИП:										
ПОЗ.:	ТИП:										
ПОЗ.:	ТИП:										
PH=высота платформы		BV=ширина буфера			SB=ширина распределительного шкафа						
DB=ширина проема ворот		BH=высота буфера			SH=высота распределительного шкафа						

размеры в мм \ ТИП	009	010	011	012	013	014	015	016	017	019	608	610	612	708	710	712
IL=монтажная длина	2020	2520	3020	3520	2020	2520	3020	3520	4020	4020	2190	2790	3390	2190	2790	3390
IB=монтажная ширина	2070	2070	2070	2070	2320	2320	2320	2320	2070	2320	1900	1900	1900	2170	2170	2170
IH=монтажная высота	610	610	610	610	610	610	610	610	610	610	610	610	610	610	610	610
DI=диагональ	2843	3214	3617	4041	3025	3377	3762	4172	4481	4599	2852	3331	3844	3034	3488	3981



Заказчик :	№ Оферты :	МОНТАЖНЫЙ ЧЕРТЕЖ ПЕРЕГРУЗОЧНЫЙ МОСТ 232NG60 60kN NR.: 380.000IA-232NG60
Проект :	№ Заказа :	
Архитектор :	Дата :	
Ваш реф.№ :		
Масштаб: 1:50; 1:10 Допуст.отклон.: -0/+10 № Док.04\N\0200\380000IA-232NG60.DWG Rev.: 21-10-2013		