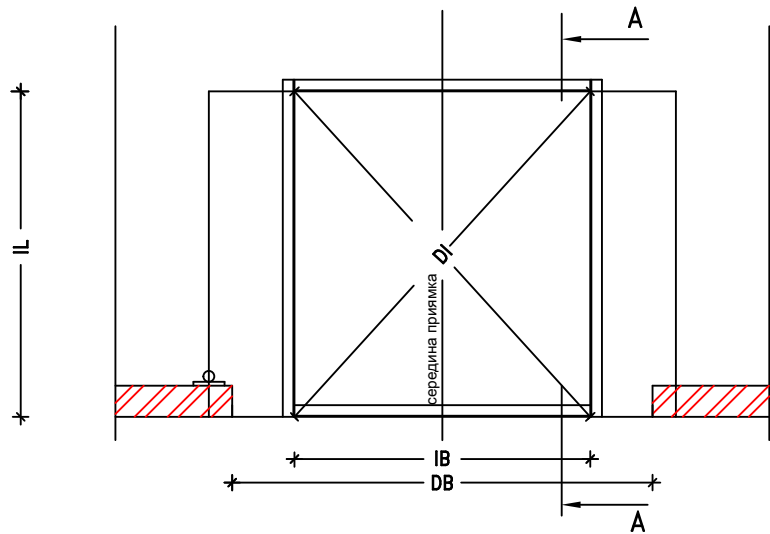
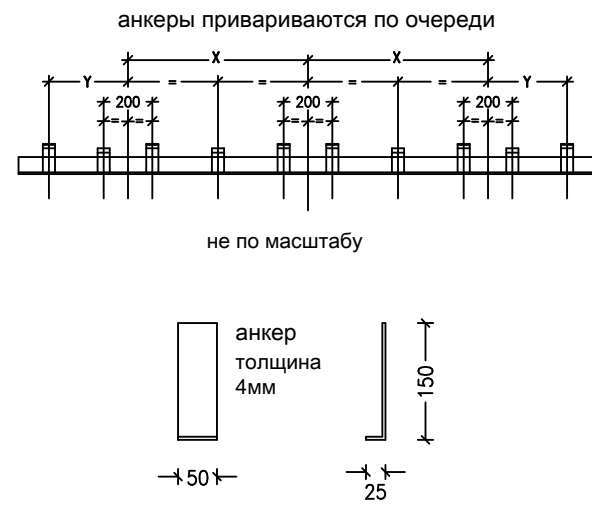


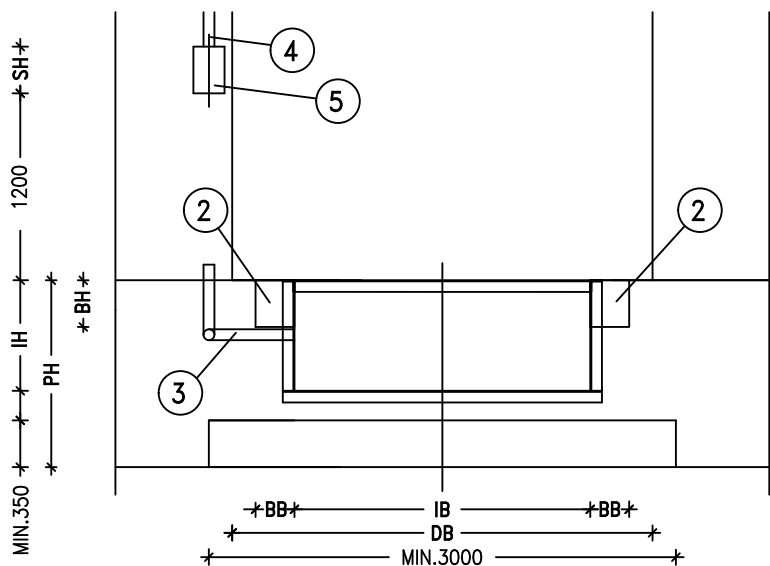
ВИД СВЕРХУ



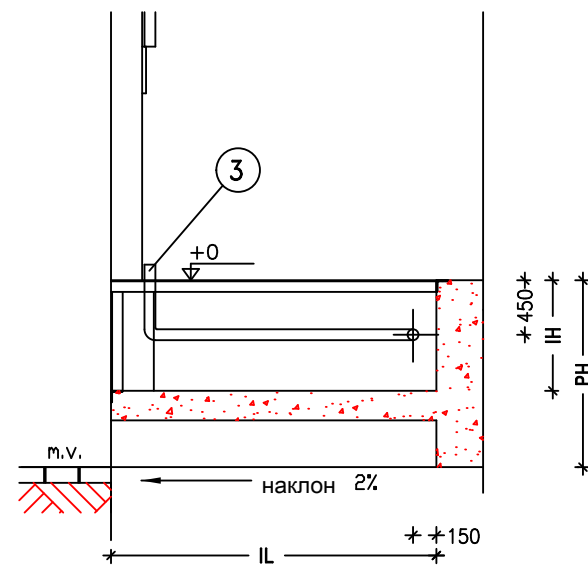
РАСПРЕДЕЛЕНИЕ АНКЕРОВ ЗАДНЯЯ СТОРОНА



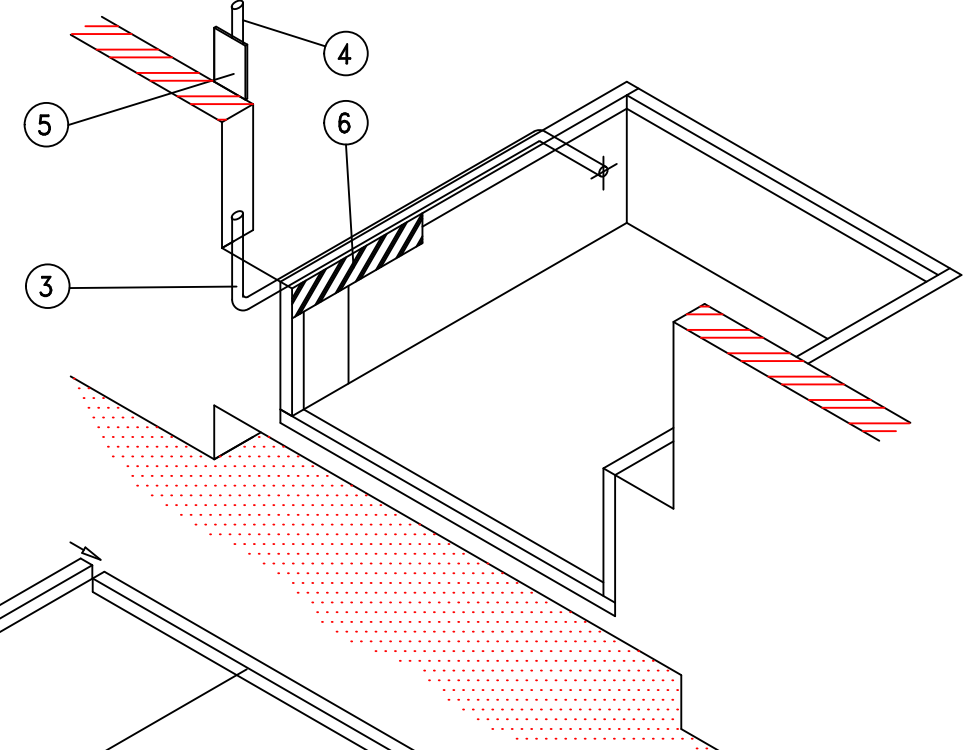
ВИД СПЕРЕДИ



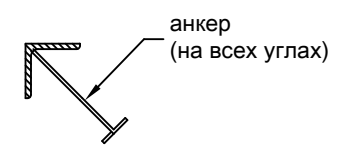
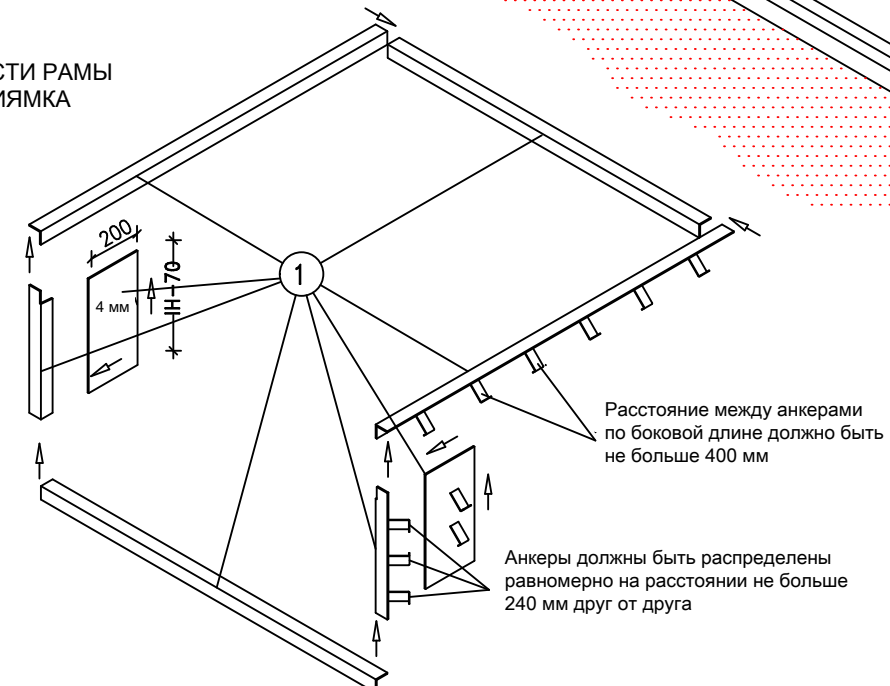
РАЗРЕЗ А-А



КОНСТРУКЦИЯ ЗАБЕТОНИРОВАННОГО ПРИЯМКА ДЛЯ ДОК-ЛЕВЕЛЛЕРА



ЧАСТИ РАМЫ ПРИЯМКА



- ВНИМАНИЕ:**
- Анкеры должны быть соединены с арматурой
  - Соблюдайте указанные размеры
  - Все углы должны быть точно 90 градусов
  - Проконсультируйтесь по поводу глубины отверстия под док-леवलлером ("почтового ящика")
  - По запросу можно приобрести технические чертежи и чертежи с распределением сил
  - При парковке тяжелых грузовых автомобилей весом 30 тонн со скоростью 5 км/ч на месте расположения бамперов возникают силы в 59 кН, которые действуют на Т-часть!

ОБОРУДОВАНИЕ И ПРОВЕДЕНИЕ РАБОТ ОБЕСПЕЧИВАЮТСЯ КЛИЕНТОМ, ЕСЛИ ИНОЕ НЕ ОГОВОРЕНО ЗАРАНЕЕ В ПИСЬМЕННОЙ ФОРМЕ

Конструктивно:

- Прямок, включая все обозначения
- ① Поставка, сборка и монтаж углов (70x70x7) и стальной пластины 4 мм
- ② Монтажная поверхность для буферов, размеры BBxBH
- Электрика: (для док-леवलлеров с электрогидравлическим приводом)
- Защита электрических кабелей от уровня пола до распределительного шкафа
- ③ Закрытая труба (диаметр 70 мм) на уровне 100 мм до поверхности обработанного пола
- ④ Питание 3x400V+0+PE до распределительного шкафа, включая соединения
- ⑤ Монтажная поверхность для распределительного шкафа, размеры SBxSH
- Прочее:
- ⑥ Нанесите маркировку с наклонными черно-желтыми полосами

РАЗМЕРЫ ВАШЕГО ПРИЯМКА:	IL	IB	IH	DI	X	Y	PH	DB	BB	BH	SB	SH
ПОЗ.: ТИП:												
ПОЗ.: ТИП:												
ПОЗ.: ТИП:												
PH = высота платформы	BB = ширина буфера			SB = ширина распределительного шкафа								
DB = ширина проема ворот	BH = высота буфера			SH = высота распределительного шкафа								

ТИП	009	010	011	012	013	014	015	016	017	019	608	610	612	708	710	712
размеры в мм																
IL=монтажная длина	2080	2580	3080	3580	2080	2580	3080	3580	4080	4080	2250	2850	3450	2250	2850	3450
IB=монтажная ширина	2030	2030	2030	2030	2280	2280	2280	2280	2030	2280	1860	1860	1860	2130	2130	2130
IH=монтажная высота	610	610	610	610	610	610	610	610	610	610	610	610	610	610	610	610
DI=диагональ	2906	3283	3689	4115	3086	3443	3832	4244	4557	4674	2919	3403	3919	3098	3558	4055
X=середина анкера	710	710	710	710	710	710	710	710	710	710	710	710	710	710	710	710
Y=дополнительный анкер	-	-	-	-	300	300	300	300	-	300	-	-	-	-	-	-



Заказчик :	№ Оферты :	МОНТАЖНЫЙ ЧЕРТЕЖ ПЕРЕГРУЗОЧНЫЙ МОСТ 232NG60 60kN NR.: 320.000 IA-232NG60
Проект :	№ Заказа :	
Архитектор :	Дата :	
Ваш реф.№ :		
Масштаб: 1:50 Допуст.отклон.: -0/+10 № Док.: 04\N\0200\320000IA-232NG60.DWG Rev.: 14-10-2013		