

выберите язык
 Zvol jazyk:
 Select a language:
 Wählen Sie eine Sprache:
 Wybierz język:
 Sélectionner une langue:
 Kies een taal:

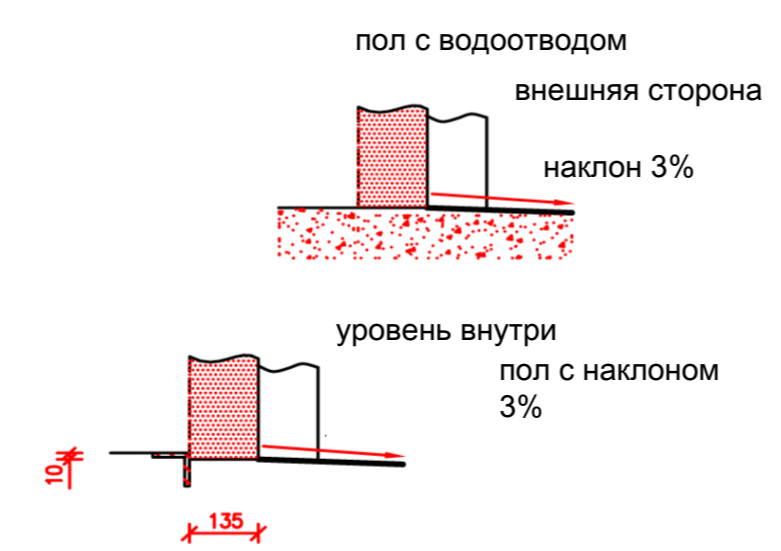
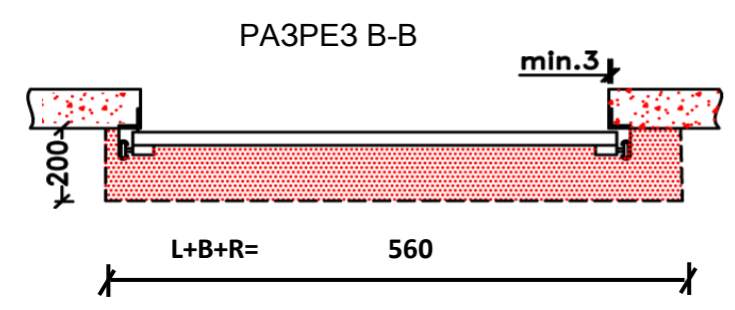
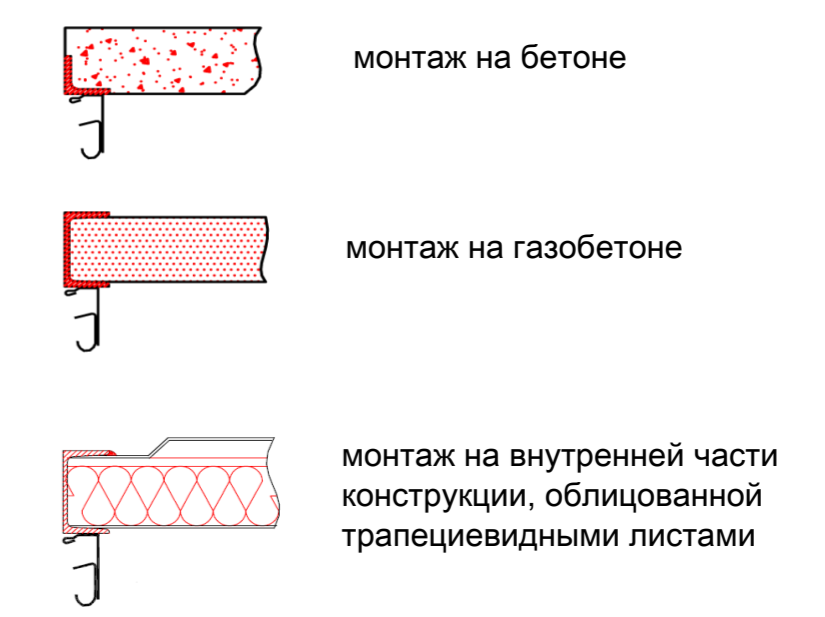
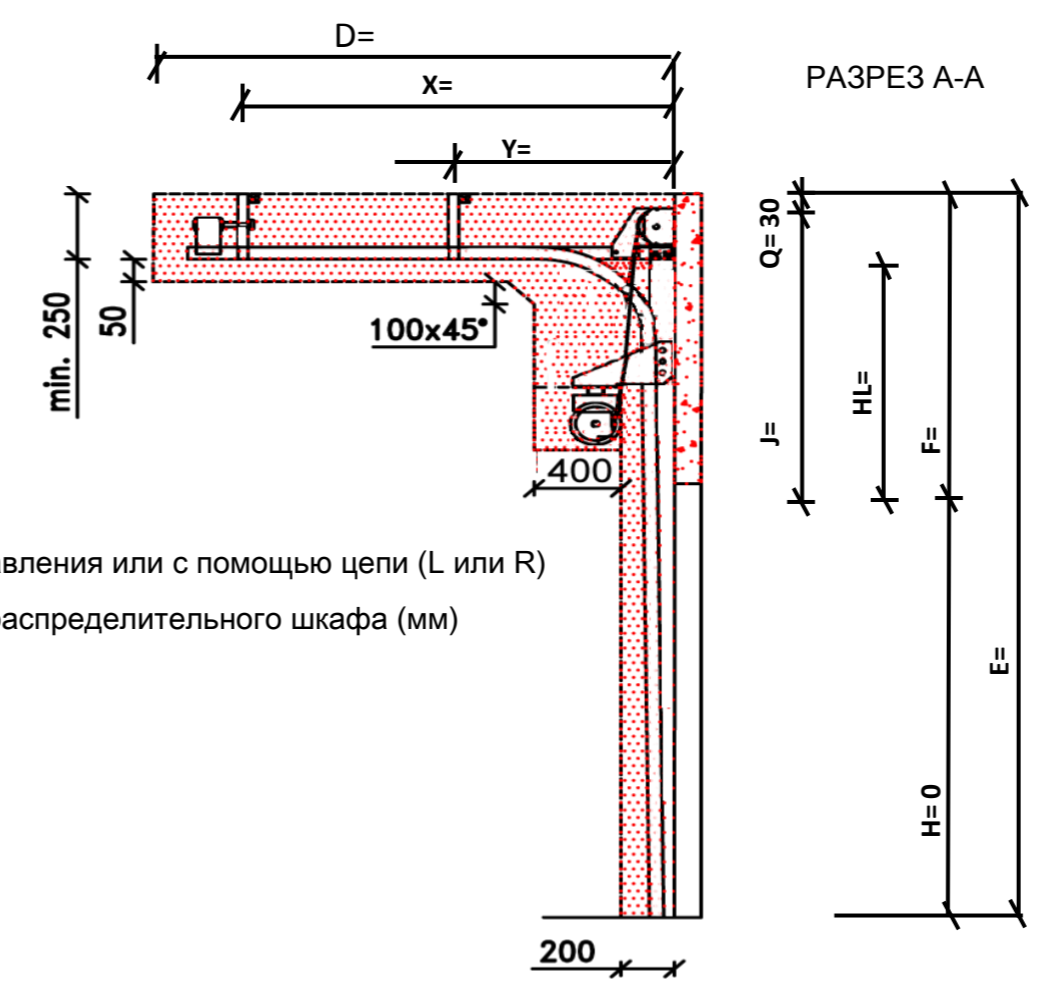
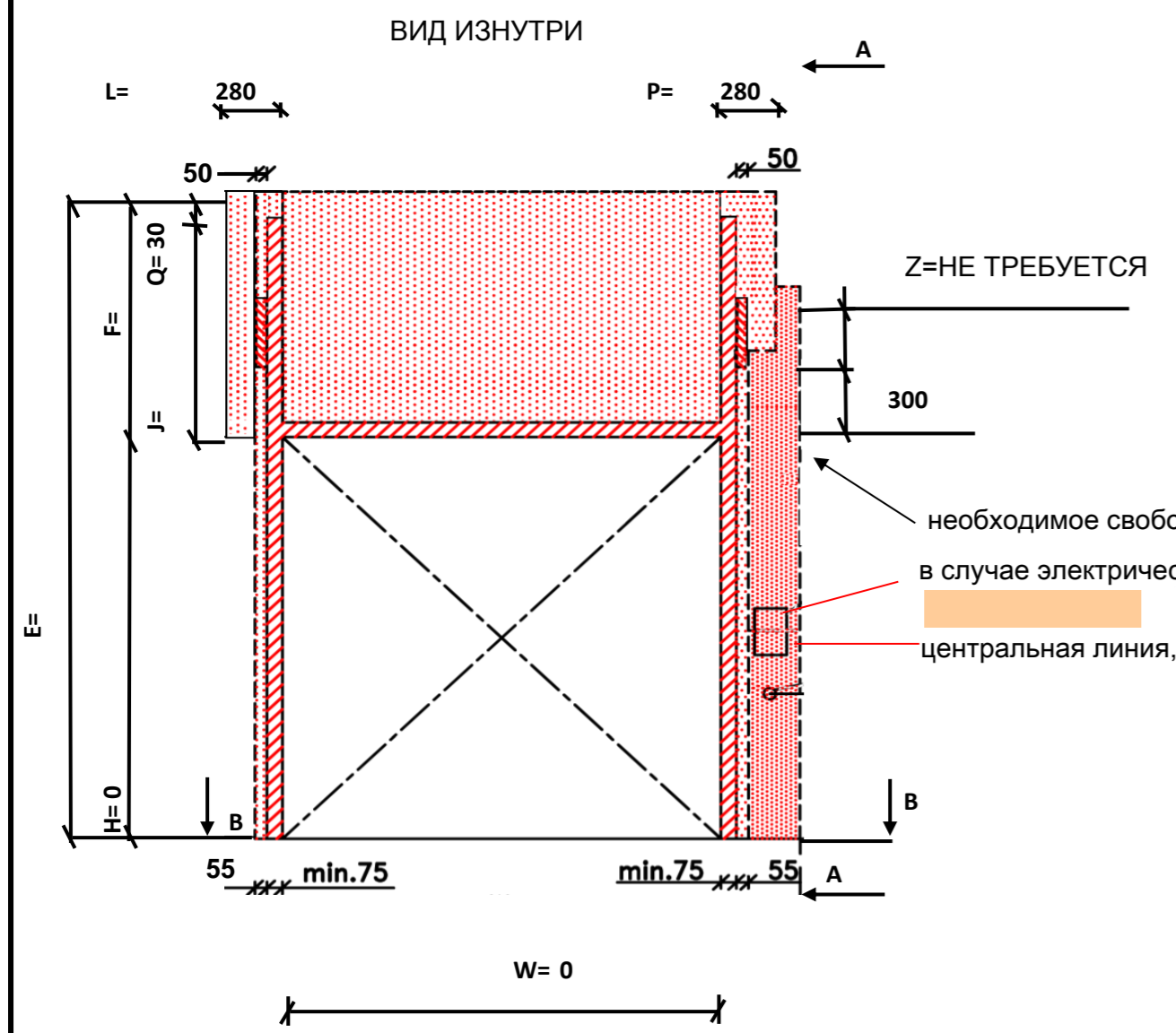
NL

ШИРИНА ПРОЕМА
 ВЫСОТА ПРОЕМА
 СВОБОДНОЕ ПРОСТРАНСТВО НАД ПЕРЕМЫЧКОЙ
 УПРАВЛЕНИЕ

ЗАПОЛНИТЕ ОТМЕЧЕННЫЕ ПОЛЯ !

ПОВЫШЕННЫЙ ТИП ПОДЪЕМА ВОРОТ (HL-L)
 пружины над перемычкой
 от HL>600 до HL<=1200
 панель 40 мм
 макс. WxH 4000x4000

Проект
 Поз



необходимая монтажная поверхность
 дополнительная поверхность при слабой основе
 необходимое свободное пространство
 дополнительное свободное пространство для мотора/цепи

ПРИМЕЧАНИЕ:

Задние стороны простенков, перемычка и монтажные поверхности для пружин должны быть ровными и располагаться по линии. Проем также должен быть ровным и прямоугольным. Обработанный пол должен быть ровным и без склонов.

ОБОРУДОВАНИЕ И ПРОВЕДЕНИЕ РАБОТ ОБЕСПЕЧИВАЮТСЯ КЛИЕНТОМ, ЕСЛИ ИНОЕ НЕ ОГОВОРЕНО ЗАРАНЕЕ В ПИСЬМЕННОЙ ФОРМЕ

Конструктивно:
 -Стальная монтажная рама для установки вертикальных рельсов и пружин в случае не несущих монтажных поверхностей, таких как: газобетон, изоляционные панели, сэндвич-панели и т.д.
 - Способы крепления для промежуточного и конечного подвешивания горизонтальных рельсов макс. до 1м над данными рельсами
 - Необходимые монтажные поверхности и свободное пространство в соответствии с чертежом
 Электрика: (для ворот с электрическим управлением)
 - Питание 400V/230V посредством евророзетки, 3 фазы+0+PE максимум 1м от распределительного шкафа

размеры в мм			
W =	ширина проема	ручное управление	свободн.простр. над перемычкой
H =	высота проема	L/R обе стороны	F мин. 280
HL =	высота подъема	D монтажная глубина	HL мин. 850; макс. 1450
E =	высота внутреннего пространства	электрическое управление или с помощью цепи	E F - 250
F =	свободное пространство над перемычкой	L/R сторона цепи или мотора	E H + F
J =	высота рамы над перемычкой	D монтажная глубина	Центр. ось над перемычкой
L =	свободное боковое пространство слева	X точка подвеса, если D<=3000	A 150
R =	свободное боковое пространство справа	X точка подвеса	Q 30
D =	монтажная глубина	точка подвеса, если D>3000	J HL + 220
Q =	пространство над монтажной поверхн.	X 1-ая точка подвеса	Z не требуется
X =	1-ая точка подвеса	Y 2-ая точка подвеса	
Y =	2-ая точка подвеса		

Подписано:	Проверено:	Дата утверждения	Название документа	Дата	Масштаб	Страниц
P.Šimůnková	R. Kříž	21-12-2012	STP	31-7-2006	-	-
			МОНТАЖНЫЙ ЧЕРТЕЖ: ПРЕДВАРИТЕЛЬНО СМОНТИРОВАННЫЙ ПОВЫШЕННЫЙ ТИП ПОДЪЕМА ВОРОТ (HL-L) HL<1200			
			повышенный тип подъема ворот (HL-L)	Nr.: 600.040 IA	Версия: 1302	