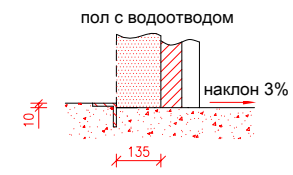
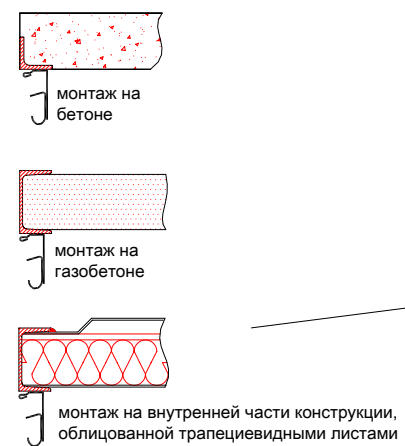
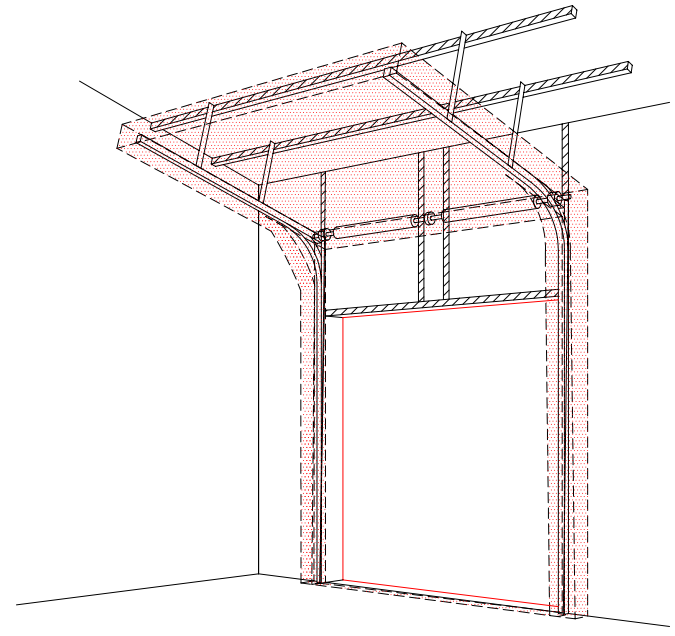
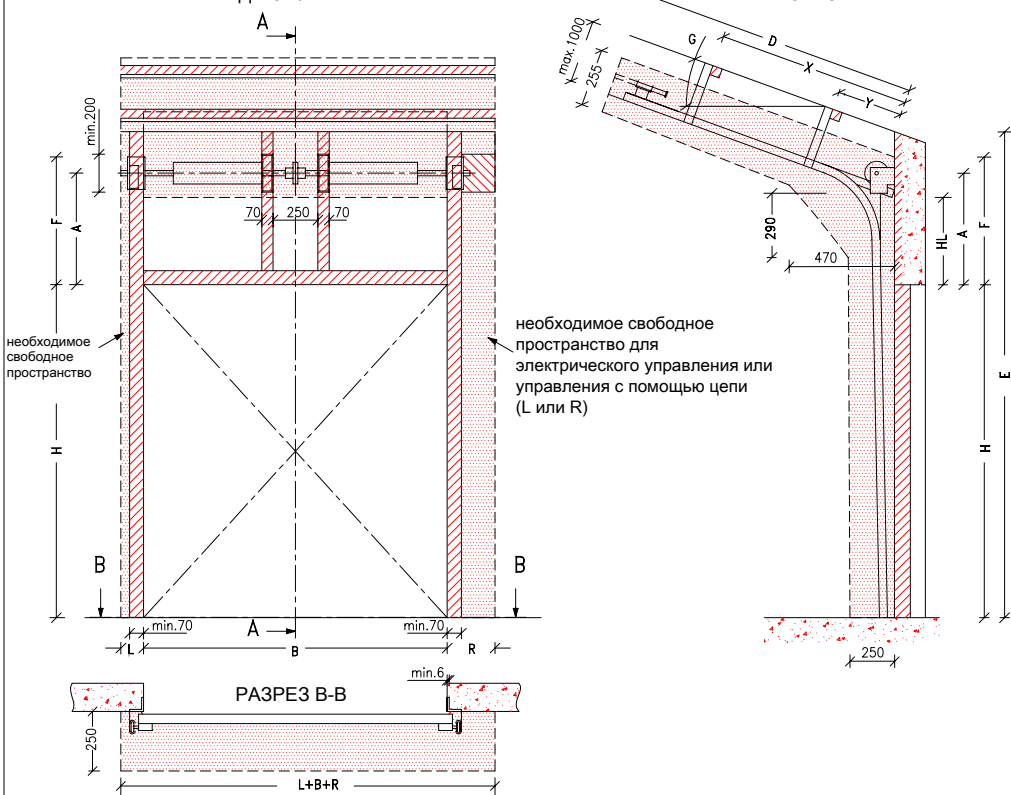


ВИД ИЗНУТРИ

РАЗРЕЗ А-А

ПОВЫШЕННЫЙ ТИП ПОДЪЕМА ВОРОТ (СЛЕДОВАНИЕ ЛИНИИ КРЫШИ) (FRHL)



ВНИМАНИЕ: – Задние стороны простенков, перемычка и монтажные поверхности для пружин должны быть ровными и располагаться по линии. Проем также должен быть ровным и прямоугольным.
– Обработанный пол должен быть ровным и без склонов.

ОБОРУДОВАНИЕ И ПРОВЕДЕНИЕ РАБОТ ОБЕСПЕЧИВАЮТСЯ КЛИЕНТОМ, ЕСЛИ ИНОЕ НЕ ОГОВОРЕНО ЗАРАНЕЕ В ПИСЬМЕННОЙ ФОРМЕ

РАЗМЕРЫ ВАШИХ ВОРОТ:	B	H	HL	E	F	A	L	R	D	X	Y	Z	SB	SH
ПОЗ: ТИП:														
ПОЗ: ТИП:														
ПОЗ: ТИП:														
Конструкция стены:													Способ монтажа: Сварка <input type="checkbox"/> Винтовое крепл. <input type="checkbox"/>	
SB= ширина распределительного шкафа													SH=высота распределительного шкафа	

Конструктивно:

- Стальная монтажная рама для установки вертикальных рельсов и пружин в случае не несущих монтажных поверхностей, таких как: газобетон, изоляционные панели, сэндвич-панели и т.д.
- Способы крепления для промежуточного и конечного подвешивания горизонтальных рельсов максимум до 1м над данными рельсами
- Необходимые монтажные поверхности и свободное пространство в соответствии с чертежом
- Электрика: (для ворот с электрическим управлением)
- Питание 400V/230V посредством евророзетки, 3 фазы+0+PE максимум 1м от распределительного шкафа
- Монтажная поверхность для распределительного шкафа, размеры SBxSH

необходимая монтажная поверхность монтажная поверхность для мотора
 необходимое свободное пространство

размеры в мм		ручное управление		свободное простр. над перемычкой (мин.)	
V=ширина проема	L/R	боковое пространство	min. 125	HL + 240 , если HL < 750	F
H=высота проема	D	монтажная глубина	H-HL+570	HL + 305 , если HL < 3050	
HL =высота подъема				HL + 360 , если HL < 4100	
E =высота внутреннего пространства		электрическое управление или с помощью цепи			
F=свободное пространство над перемычкой	L/R	боков. простр. сторона мотора	min. 375	центральная ось от перемычки	
A =центральная ось от перемычки	D	монтажная глубина	H-HL+570	HL + 146 , если HL < 750	A
L=свободное боковое пространство СЛЕВА		точка подвеса, если D<3000		HL + 188 , если HL < 3050	
R=свободное боковое простр. СПРАВА	X	точка подвеса	H-HL	HL + 220 , если HL < 4100	
G=угол потолка в градусах		точки подвеса, если D>3000		дополнительные подвесные пружины	
D=монтажная глубина	X	1-ая точка подвеса	H-HL	если B < 2000 см. чертеж 600.001	Z
X= 1-ая точка подвеса	Y	2-ая точка подвеса	X/2	если HL>1370+B>3500+H>4000чертеж 600.002	
Y= 2-ая точка подвеса				если B ≥ 6000 см. чертеж 600.003	
Z=дополнительные подвесные пружины					

Заказчик :	№ Оферты :	монтажный чертеж
Проект :	№ Заказа :	повышенный тип подъема
Архитектор :	Дата :	ворот (следование линии
Ваш реф.№ :		крыши) (FRHL)
Масштаб:	Допуст.отклон.:	№Док. 04\N\0600\600020IB.DWG Rev.: 08-04-2010
		NR.: 600.020 IB