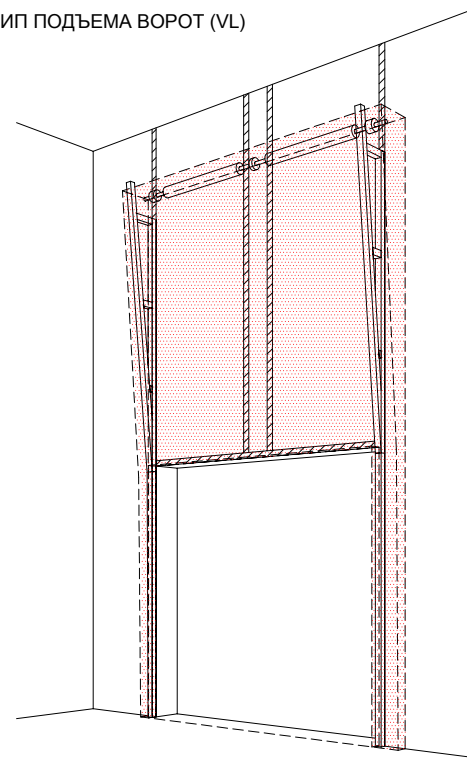
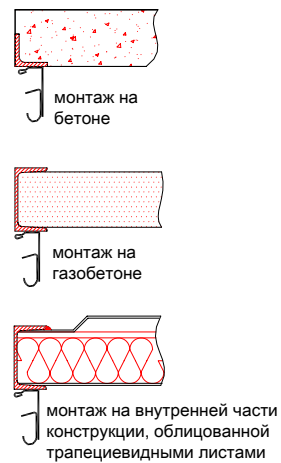
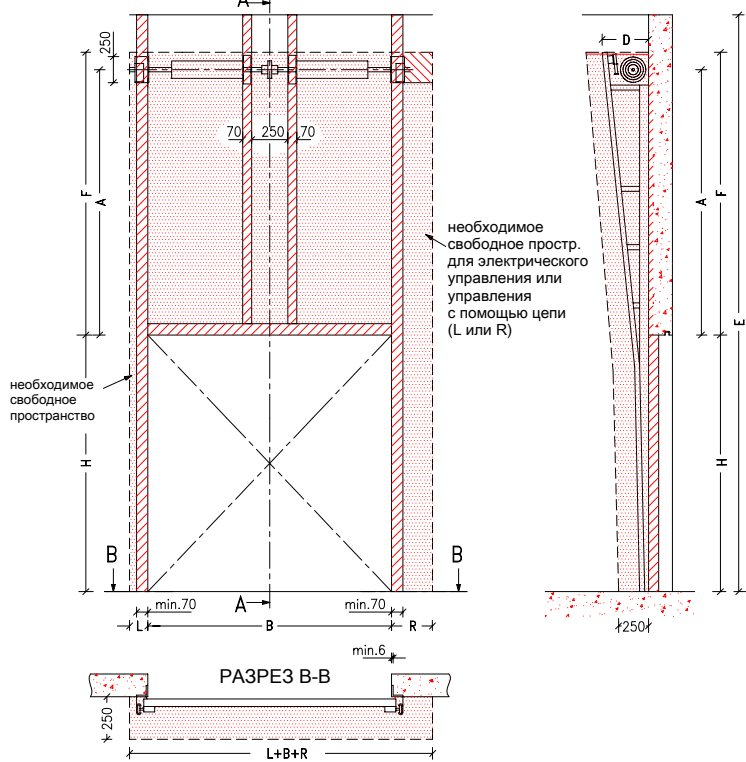


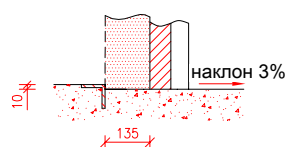
ВИД ИЗНУТРИ

РАЗРЕЗ А-А

ВЕРТИКАЛЬНЫЙ ТИП ПОДЪЕМА ВОРОТ (VL)



пол с водоотводом



**ВНИМАНИЕ:** – Задние стороны протенков, перемычка и монтажные поверхности для пружин должны быть ровными и располагаться по линии. Проем также должен быть ровным и прямоугольным.  
– Обработанный пол должен быть ровным и без склонов.

ОБОРУДОВАНИЕ И ПРОВЕДЕНИЕ РАБОТ ОБЕСПЕЧИВАЮТСЯ КЛИЕНТОМ, ЕСЛИ ИНОЕ НЕ ОГОВОРЕНО ЗАРАНЕЕ В ПИСЬМЕННОЙ ФОРМЕ

Конструктивно:

- Стальная монтажная рама для установки вертикальных рельсов и пружин в случае не несущих монтажных поверхностей, таких как: газобетон, изоляционные панели, сэндвич-панели и т.д.
- Способы крепления для промежуточного и конечного подвешивания горизонтальных рельсов максимум до 1м над данными рельсами
- Необходимые монтажные поверхности и свободное пространство в соответствии с чертежом Электрика: (для ворот с электрическим управлением)
- Питание 400V/230V посредством евророзетки, 3 фазы+0+PE максимум 1м от распределительного шкафа
- Монтажная поверхность для распределительного шкафа, размеры SBxSH

необходимая монтажная поверхность монтажная поверхность для мотора  
 необходимое свободное пространство

РАЗМЕРЫ ВАШИХ ВОРОТ:	B	H	E	F	A	L	R	D	Z	SB	SH
ПОЗ: ТИП:											
ПОЗ: ТИП:											
ПОЗ: ТИП:											
Конструкция стены:						Способ монтажа:		Сварка <input type="checkbox"/> Винтовое крепл. <input type="checkbox"/>			
SB=ширина распределительного шкафа						SH=высота распределительного шкафа					

размеры в мм:		
V=ширина проема	ручное управление	
H=высота проема	L/R обе стороны	свободное простр. над перемычкой (мин.) min.125
E=высота внутреннего пространства	F H + 300	
F=свободное пространство над перемычкой	электрическое управление или с помощью цепи	
A=центральная ось от перемычки	L/R сторона цепи или мотора	мин.375 центральная ось от перемычки
L=свободное боковое пространство СЛЕВА	A H + 108, если H < 3300	
R=свободное боковое пространство СПРАВА	H + 125, если H > 3300	
D=монтажная глубина	D монтажная глубина	
Z=дополнительные подвесные пружины	400, если H < 3300	дополнительные подвесные пружины
	450, если H > 3300	если B < 2000 см. чертеж 600.001
		если B ≥ 6000 см. чертеж 600.003
		если B > 3500 и H > 4000 чертеж 600.002



Заказчик :	№ Оферты :	монтажный чертеж
Проект :	№ Заказа :	вертикальный тип подъема
Архитектор :	Дата :	ворот (VL)
Ваш реф.№ :		
Масштаб: Допуст.отклон.:	№ Док.04\N\0600\600030IA.DWG Rev.: 08-04-2010	NR.: 600.030 IA